

# Konsultacje kujawsko-pomorskiego planu ochrony i planów zadań ochronnych

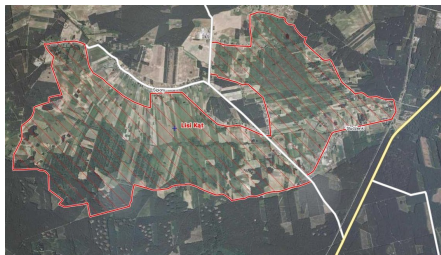
2016-12-21

Regionalny Dyrektor Ochrony Środowiska w Bydgoszczy informuje o rozpoczęciu konsultacji społecznych dotyczących projektu planu ochrony dla rezerwatu przyrody Kruszyn oraz projektów planów zadań ochronnych dla obszarów Natura 2000: Równina Szubińsko-Łabiszyńska PLH040029 i Lisi Kąt PLH040026.

Zapraszamy do zapoznania się z ww. projektami:

- [Projekt planu ochrony rezerwatu przyrody Kruszyn](#)
- [Projekt planu zadań ochronnych dla obszaru Natura 2000 Równina Szubińsko-Łabiszyńska PLH040029](#)
- [Projekt planu zadań ochronnych dla obszaru Natura 2000 Lisi Kąt PLH040026](#)

Uwagi i wnioski można składać do 20 stycznia 2017 r. w formie pisemnej na adres: Regionalna Dyrekcja Ochrony Środowiska w Bydgoszczy, ul. Dworcowa 81, 85-009 Bydgoszcz lub na adres e-mail: kancelaria@rdos-bydgoszcz.pl z podaniem tytułu wiadomości: „Uwagi do projektu ...”. Organem właściwym do rozpatrzenia uwag i wniosków jest Regionalny Dyrektor Ochrony Środowiska w Bydgoszczy.



Dane będące podstawą do opracowania projektu planu zadań ochronnych dla obszaru Natura 2000 Lisi Kąt PLH040026:

- [Dokumentacja PZO obszaru Natura 2000 Lisi Kąt PLH040026](#)
- [Załącznik 3 do Dokumentacji PZO Lisi Kąt PLH040026 - Formularze ocen – siedliska przyrodnicze i gatunki roślin](#)
- [Załącznik 4 do Dokumentacji PZO Lisi Kąt PLH040026 - Formularze ocen – gatunki zwierząt](#)
- [Załącznik 5 do Dokumentacji PZO Lisi Kąt PLH040026 - projekt zmiany SDF](#)
- [Mapa rozmieszczenia przedmiotów ochrony w obszarze Natura 2000 Lisi Kąt PLH040026](#)
- [Zestawienie uwag i wniosków zgłoszonych do projektu planu zadań ochronnych dla obszaru Natura 2000 Lisi Kąt PLH040026](#)

Dane będące podstawą do opracowania projektu planu zadań ochronnych dla obszaru Natura 2000 Równina Szubińsko-Łabiszyńska PLH040029:

- [Dokumentacja PZO obszaru Natura 2000 Równina Szubińsko-Łabiszyńska PLH040029](#)
- [Załącznik 4 do Dokumentacji PZO Równina Szubińsko-Łabiszyńska PLH040029- Formularze ocen – siedliska przyrodnicze i gatunki roślin](#)
- [Załącznik 5 do Dokumentacji PZO Równina Szubińsko-Łabiszyńska PLH040029- Formularze ocen – gatunki zwierząt](#)
- [Załącznik 6 do Dokumentacji PZO Równina Szubińsko-Łabiszyńska PLH040029 - Karta oceny stanu ochrony czerwończyka nieparka \(Lycaena dispar\) na terenie obszaru Natura 2000 Równina Szubińsko-Łabiszyńska PLH040029](#)
- [Załącznik 7 do Dokumentacji PZO Równina Szubińsko-Łabiszyńska PLH040029- projekt zmiany SDF](#)
- [Mapa rozmieszczenia przedmiotów ochrony w obszarze Natura 2000 Równina Szubińsko-Łabiszyńska PLH040029 cz. I](#)
- [Mapa rozmieszczenia przedmiotów ochrony w obszarze Natura 2000 Równina Szubińsko-Łabiszyńska PLH040029 cz. II](#)
- [Zestawienie uwag i wniosków zgłoszonych do projektu planu zadań ochronnych dla obszaru Natura 2000 Równina Szubińsko-Łabiszyńska PLH040029](#)